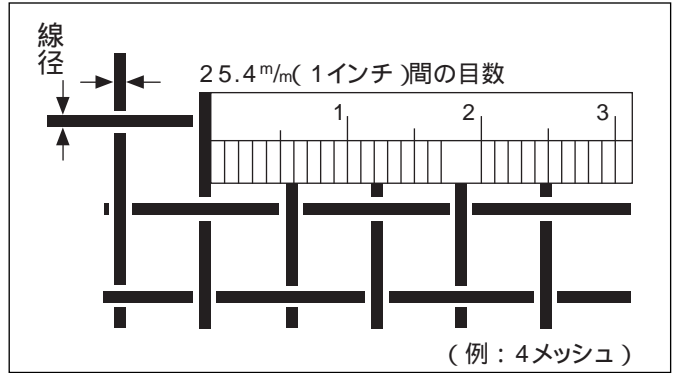


金網の規格

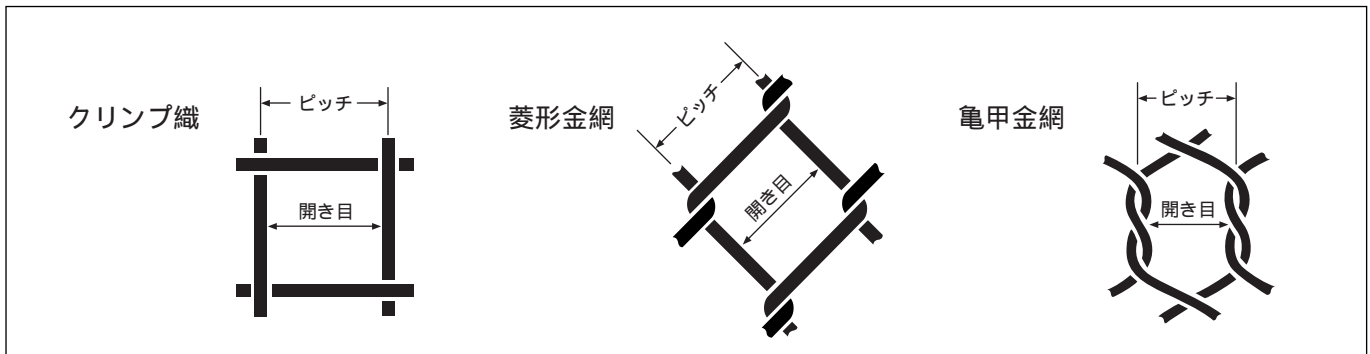
メッシュ Mesh

25.4 m/m (1インチ) 一辺の網目の数。縦横の網目が異なる時は、縦何メッシュ・横何メッシュと御指示下さい。



開き目 Opening

クリンプ織、菱形金網等網目が大きい場合の表示法。



開孔率 Open Area

一定面積に於ける空間の占める割合。
メッシュが同じでも線径により開き目、開孔率が変わります。逆に、異なるメッシュでも同じ空間、同じ開孔率を得られる場合があります。ふるい分け効率と金網の強度はこれらも併せて御検討下さい。

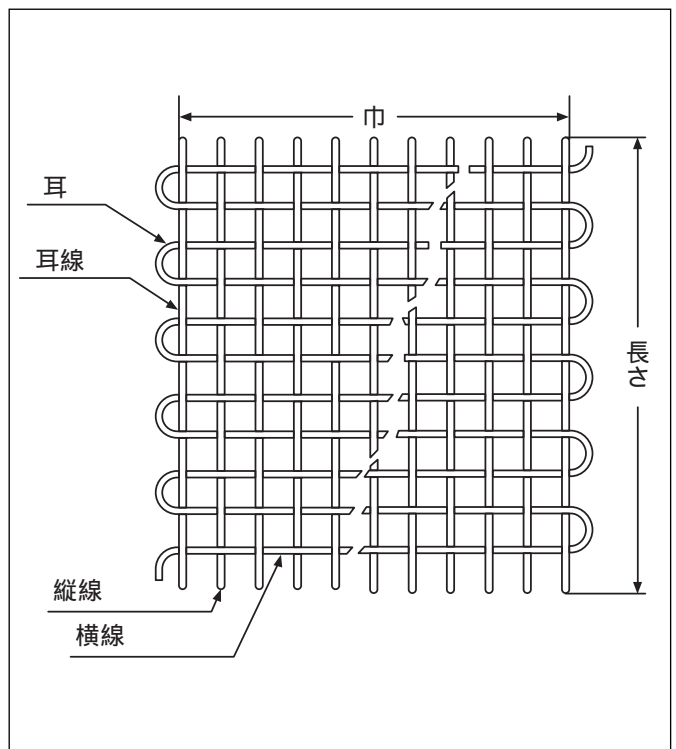
開孔率 42% 開孔率 79%

開孔率の公式

$$R = \left(\frac{a}{a+d} \right)^2 \times 100$$

R : 開孔率 %
a : 開き目 m/m $\frac{25.4}{\text{MESH}} = \text{ピッチ} = a + d$
d : 線径 m/m

網巾と長さ



金網メッシュ線径一覧表

メッシュ MESH	織り方	線 径 mm	線 番 No.	開き目 mm	開孔率 %
2	平織	2.0	# 14	10.70	71.0
	"	1.9		10.80	72.3
	"	1.6	16	11.10	76.4
	"	1.5		11.20	77.8
2.5	平織	2.0	14	8.16	64.5
	"	1.9		8.26	66.1
	"	1.6	16	8.56	71.0
	"	1.5		8.66	72.7
	"	1.2	18	8.96	77.8
	"	1.1		9.06	79.5
3	平織	2.0	14	6.47	58.4
	"	1.9		6.57	60.2
	"	1.6	16	6.85	65.4
	"	1.5		6.97	67.7
	"	1.2	18	7.27	73.7
	"	1.1		7.37	75.7
3.2	平織	1.9		6.04	57.9
	"	1.6	16	6.34	63.8
	"	1.5		6.44	65.8
	"	1.2	18	6.74	72.1
	"	1.1		6.84	74.2
3.5	平織	1.9		5.36	47.9
	"	1.6	16	5.66	53.4
	"	1.5		5.76	55.3
	"	1.2	18	6.06	61.2
	"	1.1		6.16	63.3
4	平織	1.9		4.45	49.1
	"	1.6	16	4.75	56.0
	"	1.5		4.85	58.3
	"	1.2	18	5.15	65.8
	"	1.1		5.25	68.4
	"	1.0	19	5.35	71.0
	"	0.85		5.55	75.0
	"	0.9	20	5.45	73.7
"	0.8	21	5.55	76.4	
4.2	平織	1.2	18	4.85	64.3
	"	1.1		4.95	66.9
	"	1.0	19	5.05	69.7
4.5	平織	1.6	16	4.04	51.3
	"	1.5		4.14	53.9
	"	1.2	18	4.44	62.0
	"	1.1		4.54	64.8
5	平織	1.5		3.58	49.7
	"	1.2	18	3.88	58.3
	"	1.1		3.98	61.4
	"	1.0	19	4.08	64.5
	"	0.95		4.13	66.1
	"	0.85		4.23	69.3
	"	0.8	21	4.28	71.0

メッシュ MESH	織り方	線 径 mm	線 番 No.	開き目 mm	開孔率 %
5	平織	0.75	#	4.33	72.7
5.5	平織	1.5		3.12	45.6
	"	1.2	18	3.42	54.8
	"	1.1		3.52	58.0
	"	1.0	19	3.62	61.4
6	平織	1.5		2.73	41.7
	"	1.2	18	3.03	51.3
	"	1.1		3.13	54.8
	"	1.0	19	3.23	58.3
	"	0.95		3.28	60.1
	"	0.9		3.33	61.9
	"	0.85		3.38	63.9
	"	0.8	21	3.43	65.8
6.5	平織	1.1		2.81	51.6
	"	1.0	19	2.91	55.4
	"	0.85		3.06	61.2
	"	0.8	21	3.11	63.3
	"	0.75		3.16	65.3
	"	0.65		3.26	69.5
7	平織	0.8	21	2.83	60.8
	"	0.75		2.88	62.9
	"	0.7	22	2.93	65.2
8	平織	1.2	18	1.98	38.8
	"	1.1		2.08	42.8
	"	1.0	19	2.18	47.0
	"	0.95		2.23	49.2
	"	0.9	20	2.28	51.4
	"	0.85		2.33	53.6
	"	0.8	21	2.38	56.0
	"	0.75		2.43	58.4
	"	0.7	22	2.48	60.8
	"	0.65		2.53	63.3
"	0.57		2.61	67.4	
9	平織	0.9	20	1.92	46.4
	"	0.8	21	2.02	51.3
10	平織	1.1		1.44	32.1
	"	1.0	19	1.54	36.8
	"	0.95		1.59	39.2
	"	0.9	20	1.64	41.7
	"	0.85		1.69	44.3
	"	0.8	21	1.74	46.9
	"	0.75		1.79	49.7
	"	0.7	22	1.84	52.5
	"	0.63	23	1.91	56.5
	"	0.57		1.97	60.2
"	0.5	25	2.04	64.5	

金網メッシュ線径一覧表

メッシュ MESH	織り方	線径 mm	線番 No.	開き目 mm	開孔率 %
12	平織	0.80	# 21	1.32	38.8
	"	0.75		1.37	41.8
	"	0.70	22	1.42	44.9
	"	0.65		1.47	48.0
	"	0.57		1.55	53.5
	"	0.50	25	1.62	58.4
	"	0.47		1.65	60.6
	"	0.45	26	1.67	62.1
	"	0.43		1.69	63.5
	"	0.40	27	1.72	65.8
14	平織	0.70	22	1.11	37.6
	"	0.63	23	1.18	39.7
	"	0.57		1.24	46.9
	"	0.50	25	1.31	52.4
	"	0.47		1.34	54.8
	"	0.45	26	1.36	56.5
	"	0.43		1.38	58.1
	"	0.40	27	1.41	43.0
	"	0.37		1.44	63.3
	"	0.35	28	1.46	65.1
16	平織	0.57		1.02	41.2
	"	0.50	25	1.09	47.0
	"	0.47		1.12	49.6
	"	0.45	26	1.14	51.4
	"	0.43		1.16	53.2
	"	0.40	27	1.19	56.0
	"	0.37		1.22	58.9
	"	0.35	28	1.24	60.8
	"	0.29	31	1.30	66.8
	"	0.20		1.39	76.4
18	平織	0.57		0.84	35.5
	"	0.50	25	0.91	41.7
	"	0.47		0.94	44.4
	"	0.45	26	0.96	46.4
	"	0.43		0.98	48.3
	"	0.40	27	1.01	51.3
	"	0.37		1.04	54.4
	"	0.35	28	1.06	56.5
	"	0.29	31	1.12	63.1
	20	平織	0.50	25	0.77
"		0.47		0.80	39.7
"		0.45	26	0.82	41.7
"		0.43		0.84	43.7
"		0.40	27	0.87	46.9
"		0.37		0.90	50.2
"		0.34		0.93	53.6
"		0.29	31	0.98	59.5
"		0.25	33	1.02	64.5

メッシュ MESH	織り方	線径 mm	線番 No.	開き目 mm	開孔率 %
24	平織	0.34	#	0.72	46.1
	"	0.29	31	0.77	52.8
	"	0.25	33	0.81	58.4
28	平織	0.29	31	0.62	46.4
30	平織	0.34		0.51	36.0
	"	0.29	31	0.56	43.3
	"	0.26		0.59	48.0
	"	0.25	33	0.60	49.8
	"	0.22	35	0.63	54.8
32	平織	0.29	31	0.50	40.1
	"	0.22	35	0.57	52.2
35	平織	0.25		0.48	43.0
40	平織	0.29		0.35	29.5
	"	0.25	33	0.39	37.1
	"	0.22	35	0.42	42.7
	"	0.18		0.46	51.7
	"	0.14		0.50	61.0
42	平織	0.26	33	0.34	32.5
45	平織	0.2		0.36	41.7
50	平織	0.22		0.29	32.1
	"	0.2	36	0.31	36.8
	"	0.18		0.33	41.9
	"	0.14		0.37	52.6
60	平織	0.18		0.24	32.7
	"	0.16		0.26	38.7
	"	0.14		0.28	44.4
70	平織	0.14		0.22	37.3
	"	0.12	40	0.24	44.4
80	平織	0.14		0.18	31.6
	"	0.12	40	0.20	39.1
	"	0.10	42	0.22	47.3
90	平織	0.12	40	0.16	32.7
	"	0.10	42	0.18	41.3
100	平織	0.11	41	0.144	32.1
	"	0.10	42	0.154	36.8
120	平織	0.08	44	0.132	38.8
130	平織	0.08	44	0.115	34.8
150	平織	0.060	46	0.109	41.6
165	平織	0.050	47	0.104	45.6
180	平織	0.050	47	0.091	41.7
200	平織	0.050	47	0.077	36.8
250	綾織	0.040	48	0.062	36.9
270	綾織	0.040	48	0.054	33.0
300	綾織	0.040	48	0.045	28.0
325	綾織	0.035	48.5	0.043	30.4
350	綾織	0.030	49	0.043	34.7
400	綾織	0.030	49	0.034	28.2
500	綾織	0.025	50	0.026	26.0
635	綾織	0.020		0.020	25.0

この表にない特別な規格でも製作出来ます。御相談下さい。

畳織金網メッシュ線径一覧表

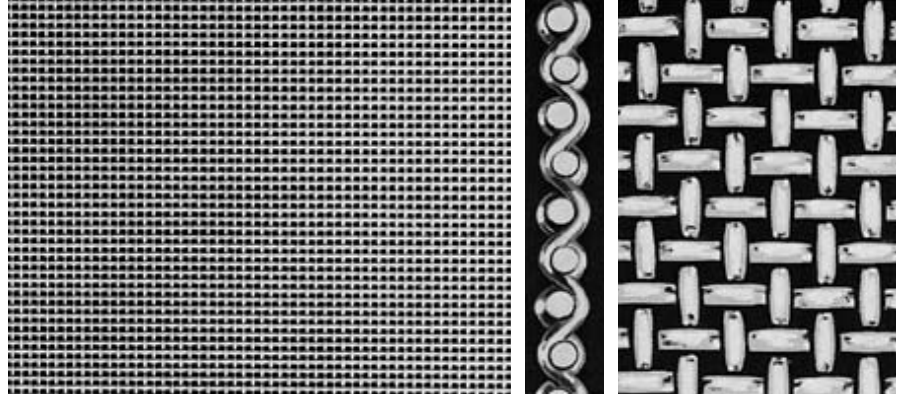
呼び寸法 メッシュ	織り方	メッシュ		線径 mm		濾過粒度 μ (参考値)
		たて	よこ	たて	よこ	
50	平畳織	10	50	0.75	0.55	350
60	"	10	60	0.57	0.43	
64	"	12	64	0.58	0.42	
80	"	14	80	0.50	0.35	
	"	16	80	0.43	0.34	
88	"	14	88	0.50	0.33	305
100	"	14	100	0.38	0.30	250
	"	18	100	0.29	0.26	
110	"	24	110	0.38	0.28	155
	"	24	110	0.35	0.25	
120	"	20	120	0.38	0.25	
	"	20	120	0.26	0.22	
150	"	22	150	0.25	0.18	
	"	30	150	0.23	0.18	
160	"	30	160	0.23	0.18	120
	"	30	160	0.22	0.14	200
	"	30	160	0.21	0.17	
180	"	20	180	0.20	0.16	
200	綾畳織	16	200	0.36	0.25	130
	"	16	200	0.28	0.25	
	"	20	200	0.29	0.25	
	平畳織	40	200	0.18	0.14	73
250	綾畳織	20	250	0.25	0.22	80
	"	30	250	0.26	0.21	75
	平畳織	50	250	0.14	0.11	65
300	綾畳織	20	300	0.28	0.18	
	"	25	300	0.26	0.14	
	平畳織	30	300	0.10	0.09	
325	綾畳織	30	325	0.18	0.17	
350	綾畳織	20	350	0.18	0.15	68
360	綾畳織	32	360	0.23	0.15	

呼び寸法 メッシュ	織り方	メッシュ		線径 mm		濾過粒度 μ (参考値)
		たて	よこ	たて	よこ	
400	綾畳織	30	400	0.19	0.10	68
	"	40	400	0.19	0.14	
	平畳織	60	400	0.12	0.07	
	綾畳織	150	400	0.07	0.053	50
450	綾畳織	40	450	0.27	0.13	
500	綾畳織	28	500	0.18	0.11	60
	"	30	500	0.20	0.11	
	"	50	500	0.14	0.11	
600	綾畳織	50	600	0.18	0.09	65
	"	60	600	0.12	0.09	
700	綾畳織	50	700	0.15	0.077	50
	"	80	700	0.10	0.077	43
800	綾畳織	80	800	0.10	0.070	
	"	100	800	0.10	0.070	
	"	150	800	0.07	0.053	35
	"	165	800	0.066	0.041	37
1000	綾畳織	100	1,000	0.10	0.053	28
	"	120	1,000	0.08	0.053	
	"	150	1,000	0.07	0.053	25
1200	綾畳織	120	1,200	0.08	0.046	
1300	綾畳織	200	1,300	0.053	0.041	16
1400	綾畳織	165	1,400	0.066	0.041	21
1450	綾畳織	165	1,450	0.07	0.040	
2000	綾畳織	270	2,000	0.04	0.028	10
2400	綾畳織	325	2,400	0.035	0.023	5

この表にない特別な規格でも製作出来ます。
御相談下さい。

平織(Plain Weave)

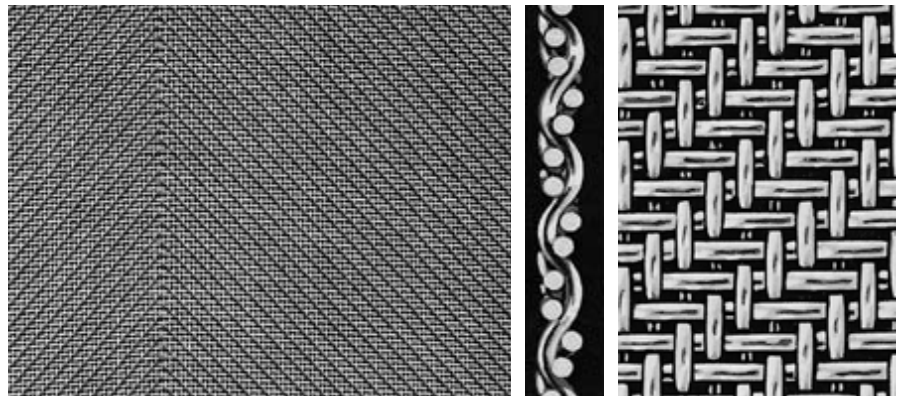
一般用途として使用されています。



28 × 28 mesh

綾織(Twilled Weave)

平織では織りにくい比較的高メッシュの金網で線径、開き目のほとんど等しい金網が製作されます。



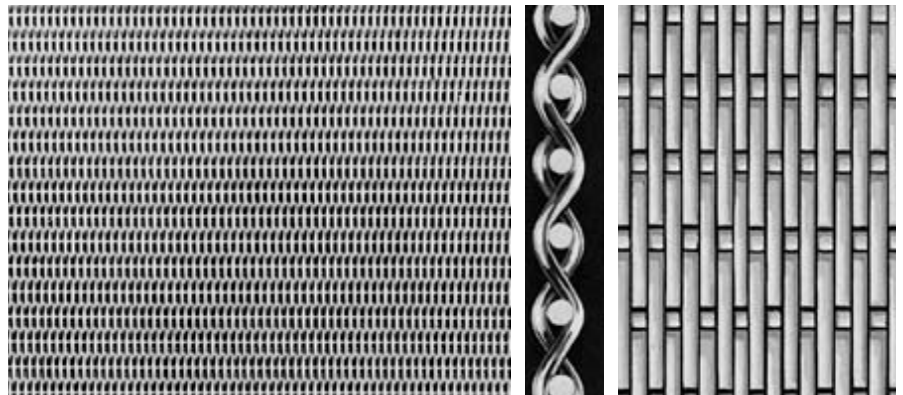
31 × 50 mesh

平畳織(Plain Dutch Weave)

畳状に織り上げた金網で、太い線径で細かいメッシュが得られ、各種濾過、遠心分離器、ストレーナーなどに使用されて、最も効果的です。

(代表的規格)

- 10 × 60 mesh 16 × 100 mesh
- 12 × 64 mesh 16 × 110 mesh
- 14 × 80 mesh 20 × 120 mesh
- 14 × 150 mesh 20 × 150 mesh



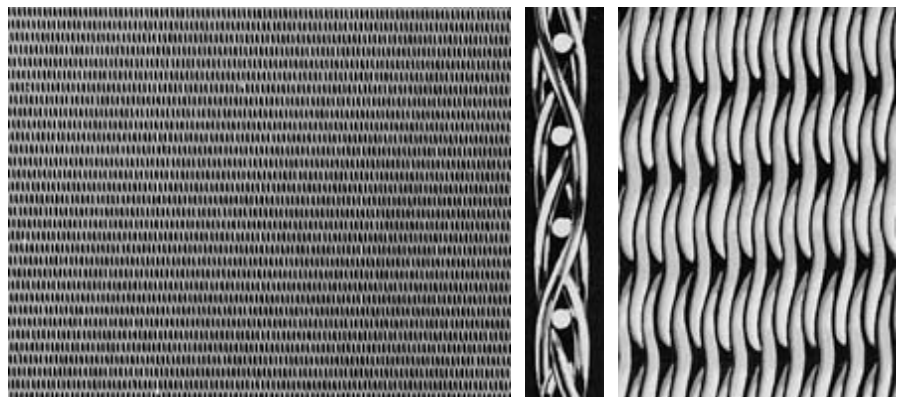
10 mesh × 60 mesh

綾畳織(Twilled Dutch Weave)

畳織を前記の綾織式に2本またぎに織るもので、平畳と同一線径を使って、約二倍まで細くなりますので、濾過度の高いものに適します。

(代表的規格)

- 16 × 200 mesh 20 × 350 mesh
- 20 × 200 mesh 24 × 400 mesh
- 20 × 250 mesh 24 × 450 mesh
- 20 × 300 mesh 28 × 500 mesh



20 mesh × 200 mesh