

高温用メッシュベルト

■規格

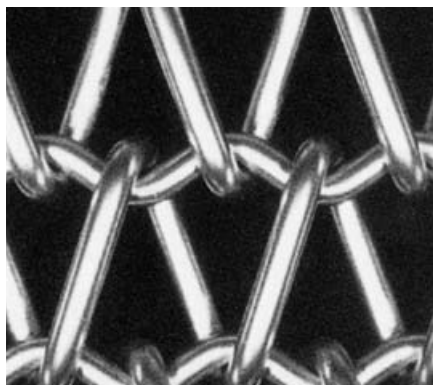
高温で使用されるメッシュベルトのタイプには、次のものがあります。

- RTK-B (バランス)
- RTK-DB (ダブルバランス)
- RTK-G (グラテックス)
- RTK-RR (ロッド・レインホースト)
- RTK-D (デュプレックス)
- RTK-H (ヘリンボーン)

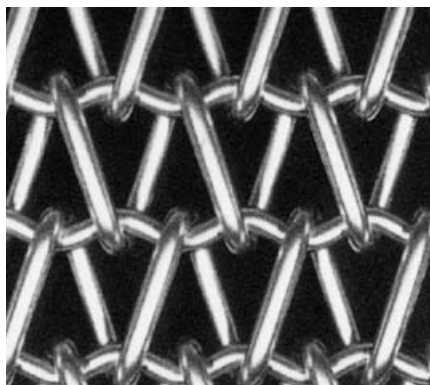
RTK-B (バランス) タイプ

バランス・タイプは、特別な設計要求で、他のタイプを指定されないかぎり、あらゆる用途でまず最初に使用が考慮されます。

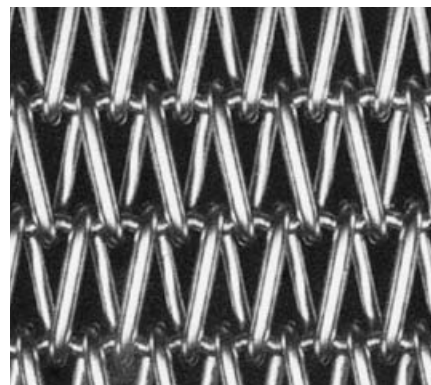
バランスベルトは広範囲な強度、メッシュ、線径、表面特徴をもち、ラ線が左右交互になっているバランス構造がベルトの軌道性を高め、高温における使用を可能にしています。



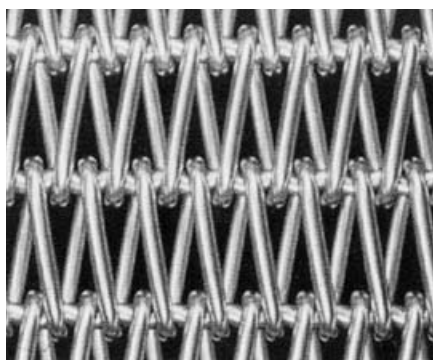
B-12-11-6



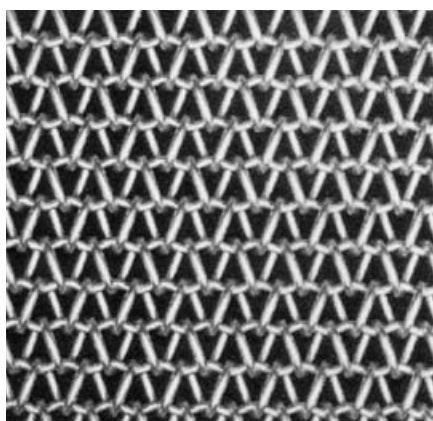
B-18-17-10



B-36-20-12



B-42-15-10-12



B-48-52-18

規格	空間目	線径	重量	最大作動張力
	mm	mm	kg/m ²	kg/m
B-12-11-6	20.5×22.7	5.0	25	2,650
B-18-17-10	13.5×14.5	3.4	18	2,080
B-24-27-12	10.0× 8.6	2.68	17	1,750
B-24-21-14-16	11.1×12.5	2.0 ×1.6	5	390
B-30-28-14	8.2× 8.9	2.0	10	1,200
B-36-20-12	5.8×12.6	2.68	18	3,740
B-36-12-10-12	5.8×22.0	3.4 ×2.68	20	4,210
B-42-12-10-12	4.6×22.0	3.4 ×2.68	20	4,910
B-42-15-10-12	4.6×16.9	3.4 ×2.68	21	4,910
B-42-18-10-12	4.6×13.5	3.4 ×2.68	24	4,900
B-42-15-9-12	4.6×16.6	3.77×2.68	22	5,040
B-42-18-10-11	4.3×13.5	3.4 ×3.0	29	6,050
B-42-18-11-12	4.6×13.9	3.0 ×2.68	22	4,640
B-42-27-14	5.3× 9.3	2.0	13	2,330
B-48-52-18	5.2× 4.7	1.2	6	390